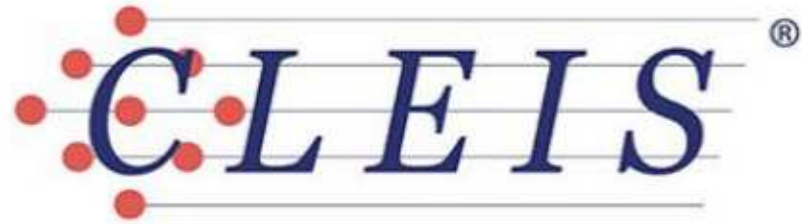


A background image showing a person's hands in a light-colored suit jacket, with a digital overlay of white lines and dots on a blue background. The text "CLEIS Mon" is overlaid on this image.

CLEIS *Mon*

CLEISMon

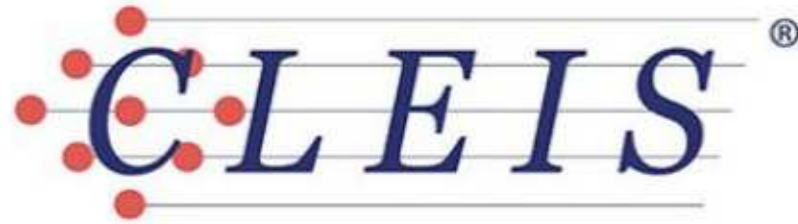


2

CLEISMon è una appliance di soli 19x19 cm per il monitoring centralizzato e proattivo delle funzionalità dei calcolatori e delle applicazioni componenti la propria infrastruttura informatica.



CLEISMon

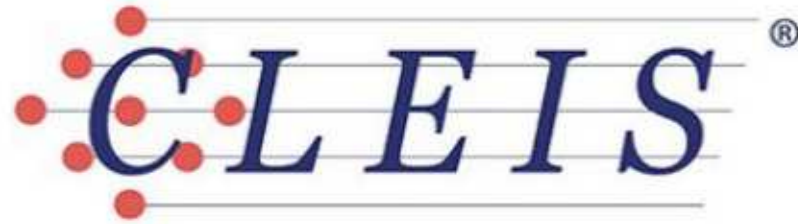


3

L'appliance **CLEIS**Mon è basata sulla scheda madre ASUS ed è equipaggiata con: processore Intel Celeron 2957U, 4 GB RAM, 500 GB HD, scheda grafica Intel HD Graphics, Gigabit LAN, 6 porte USB



CLEISMon



4

L'appliance **CLEISMon** utilizza licenze open-source (quindi gratuite) pertanto non è previsto nessun tipo di licensing software. In particolare **CLEISMon** è basata sul celeberrimo software di monitoring Xymon (anch'esso open-source).

CLEISMon visualizza lo stato dell'infrastruttura sotto controllo mediante una rappresentazione grafica semplice ed intuitiva.

Collegandosi via browser all'indirizzo dell'appliance viene immediatamente visualizzato lo stato di accensione dei server, dei loro dischi, delle applicazioni su di essi funzionanti, dei log di sistema ed applicativi, e molto altro ancora.



red : Xymon - Status @ Wed Oct 27 17:09:12 2010 - Windows Internet Explorer

http://hobbit/

File Modifica Visualizza Preferiti Strumenti ?

★ Preferiti red : Xymon - Status @ Wed Oct 27 17:09:12 2010

Views Reports Administration Help

Hobbit **Current Status** **Wed Oct 27 17:09:12 2010**

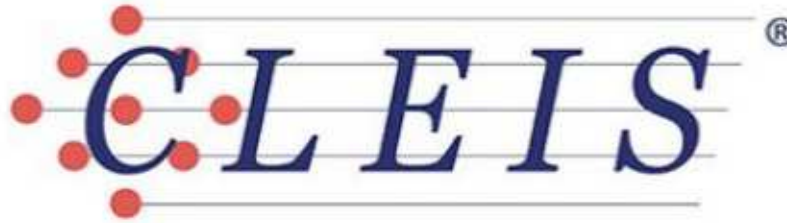
Gruppo Cleis Servers

Aix	⊘
Linux	◆
Windows	⊘
Network	◆
Storage	⊘

Xymon 4.2.3

Fine

Intranet locale 100%



red : Xymon - Status @ Wed Oct 27 17:12:16 2010 - Windows Internet Explorer

http://hobbit/Storage/Storage.html

Hobbit **Current Status** Wed Oct 27 17:12:16 2010

Storage conn ftp http info status trends

DS3400	◆	-	◆	◆	◆	◆	◆
software	◆	◆	◆	◆	◆	◆	◆

yellow : Xymon - Status @ Wed Oct 27 17:12:16 2010 - Windows Internet Explorer

http://hobbit/Windows/Windows.html

Hobbit **Current Status** Wed Oct 27 17:12:16 2010

Windows conn cpu disk info memory msgs netstat procs sqlserver svcs trends uptime

dente	◆	◆	◆	◆	◆	◆	◆	◆	◆	◆	◆	◆	◆	◆	◆	◆	◆	◆	◆
nearsv	◆	◆	◆	◆	◆	◆	◆	◆	◆	◆	◆	◆	◆	◆	◆	◆	◆	◆	◆

green : Xymon - oracle status for alterhours (146.90.70.1) @ Wed Oct 27 17:10:28 2010 - Windows Internet Explorer

http://hobbit/hobbit-cgi/bb-hostsvc_db?HOST=alterhours&SERVICE=oracle

Hobbit **afterhours - oracle** Wed Oct 27 17:10:28 2010

HISTORY

Wed Oct 27 17:10:28 CEST 2010 - Oracle OK

Database ORATEST

- ◆ Listener: ok
- ◆ Oracle version: 10.2.0.1.0
- ◆ Startup time: 22/10/2010 16.13.25
- ◆ Logfile: /home/oracle/database/admin/ORATEST/bdump
- ◆ Archivelog mode: NOARCHIVELOG
- ◆ SGA size: 0.20
- ◆ Datafiles size: 0.98
- ◆ Segments size: 0.48
- ◆ Offline datafiles: 0 of 4
- ◆ Offline tablespaces: 0 of 5
- ◆ Tablespaces free space: ok
- ◆ Defeard users: 0

green : Xymon - Status @ Wed Oct 27 17:14:19 2010 - Windows Internet Explorer

http://hobbit/Network/Network.html

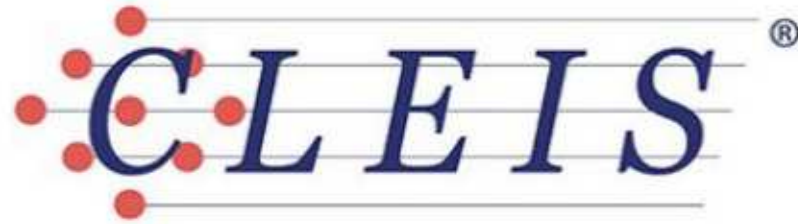
Hobbit **Current Status** Wed Oct 27 17:14:19 2010

Network conn http info ssh trends

firewall	◆	◆	◆	◆	◆
switchcluster	◆	◆	◆	◆	◆
switchsopra	◆	◆	◆	◆	◆
switchsotto	◆	◆	◆	◆	◆

Xymon 4.2.3

CLEISMon

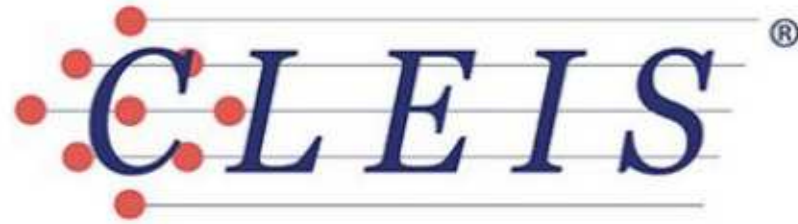


7

CLEISMon è costituito da una parte server (l'appliance) e da una parte client (software). Quest'ultima deve essere installata su ogni server controllato. Il modulo client raccoglie le informazioni relative al calcolatore sul quale risiede e le invia a **CLEIS**Mon.

Si osserva che per controllare il solo stato di accensione di un apparato, e/o l'utilizzo del protocollo SNMP non è necessario il modulo client. Ciò risulta utile per switch, firewall, stampanti, eccetera.

CLEISMon



8

L'infrastruttura monitorata da **CLEIS**Mon può essere costituita da calcolatori ospitanti qualsiasi tipo di sistema operativo (AIX, Linux, HP-UX, Microsoft Windows, eccetera). Per ciascuna tipologia di calcolatore è disponibile il relativo modulo client.

Mediante **CLEIS**Mon è possibile controllare: stato di accensione degli apparati, utilizzo e stato di CPU, RAM, hard-disk, rete Ethernet, log di sistema, log delle applicazioni, web server, database, software di backup, stato di processi e servizi.

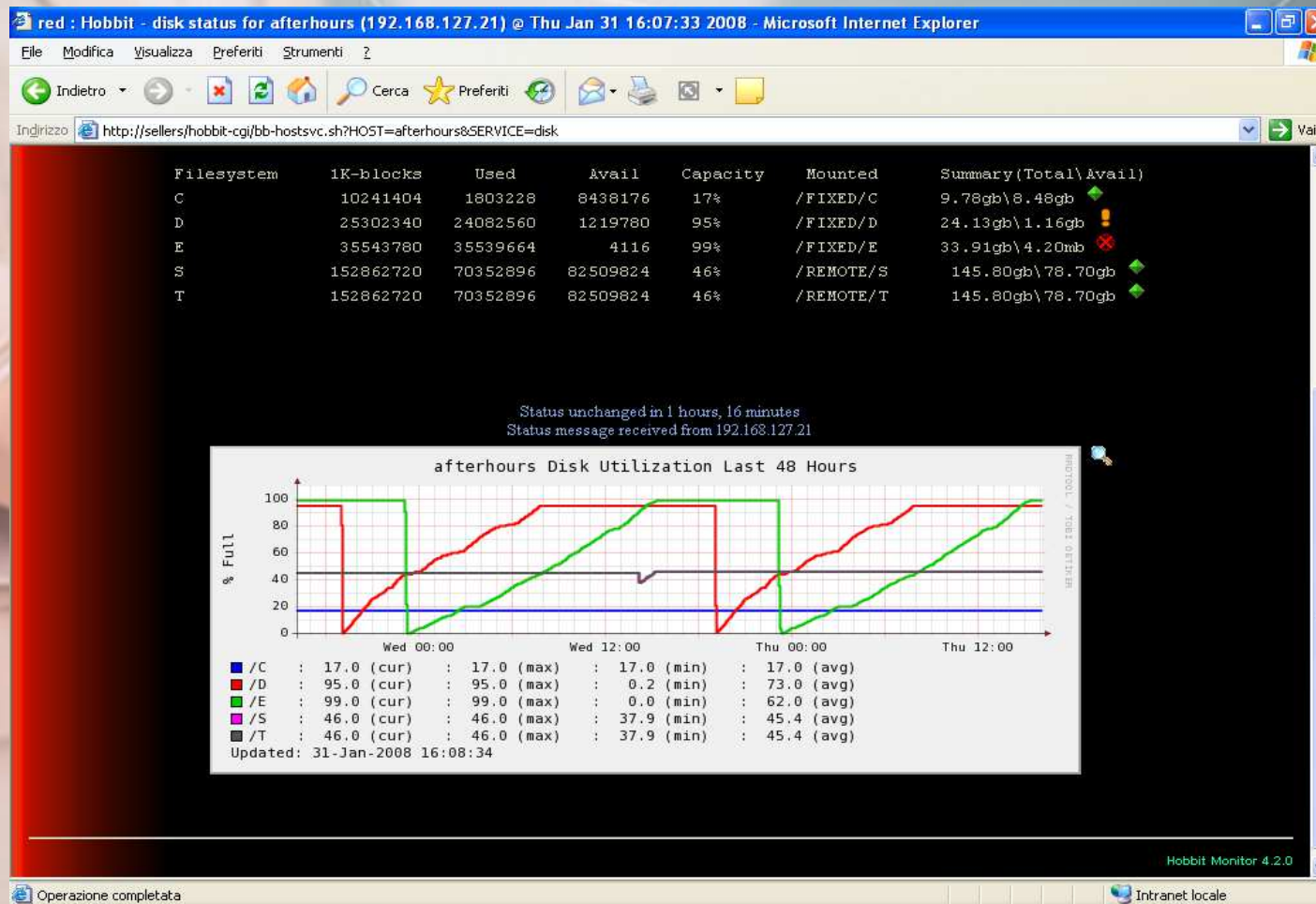
CLEISMon

CLEIS[®]

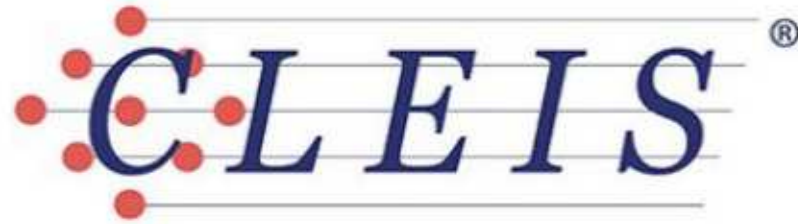
9

Mediante **CLEIS**Mon è inoltre possibile ottenere: i grafici delle funzionalità monitorate, lo storico delle funzionalità monitorate, l'invio di alert (e-mail e/o SMS e/o telefonate), la creazione di report.

Esempio: È possibile disporre l'invio di e-mail nell'eventualità che gli hard-disk di un server raggiungano una certa percentuale di spazio occupato. Inoltre è sempre disponibile (direttamente dall'interfaccia di monitoring) il grafico rappresentante la variazione di tali percentuali nel tempo.



CLEISMon



11

CLEISMon è completamente integrata con i servizi di assistenza proattiva e call center virtuale di **Gruppo Cleis**:

- Gestione di qualsiasi problematica IT
- Disponibilità 24/7 anche con operatore
- Tempo di gestione chiamate: 0 minuti
- Tempo di intervento remoto: entro 60 minuti
 - Tempi di intervento on-site: entro 8 ore
- Tracciabilità completa ed on-line delle chiamate



Cleis Tech s.r.L. +39-0108599011 info@grupprocleis.it P.IVA 01567260995 f t in

<< febbraio 2016 >> Elenco Chiamate Vai

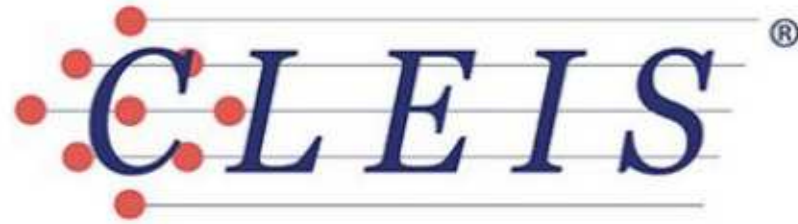
	Numero	Stato	Data Chiamata	Chiamante	Ambiente	Rem OT	Sit OT	Rem EOT	Sit EOT
🔍	86 (Giallo)	Chiusa	02/02/2016 10:11:21		Microsoft (Windows Server)	4,0	0,0	0,0	0,0
🔍	87 (Giallo)	Chiusa	02/02/2016 12:07:26		Microsoft (Windows Server)	1,0	0,0	0,0	0,0
🔍	88 (Giallo)	Chiusa	08/02/2016 11:57:56		Microsoft (Windows Server)	1,0	0,0	0,0	0,0
🔍	89 (Giallo)	Chiusa	09/02/2016 10:17:35		Microsoft (Windows Server)	1,0	0,0	0,0	0,0
🔍	90 (Giallo)	Gestione	09/02/2016 10:19:27		Microsoft (Windows Server)	0,0	0,0	0,0	0,0
🔍	91 (Giallo)	Chiusa	11/02/2016 12:43:41		Virtualization (VMWare)	0,5	0,0	0,0	0,0

Nuova Chiamate totali in apertura: 0 Chiamate totali in gestione ed inoltrato: 1

<< mar 2016 Vai >> Elenco Chiamate Vai

Cleis Tech s.r.L. +39-0108599011 info@grupprocleis.it P.IVA 01567260995 f t in

CLEISMon



13

CLEISMon Solutions & Pricing:

- Configurazione base € 1050,00/anno
- Appliance installata e configurata con 20 client monitorati
 - Client aggiuntivi € 20,00/client
 - Sostituzione appliance gratuita in caso di guasto
 - SMS/Call option € 190,00 (SIM card esclusa)
- Call center virtuale option a partire da € 5200,00/anno